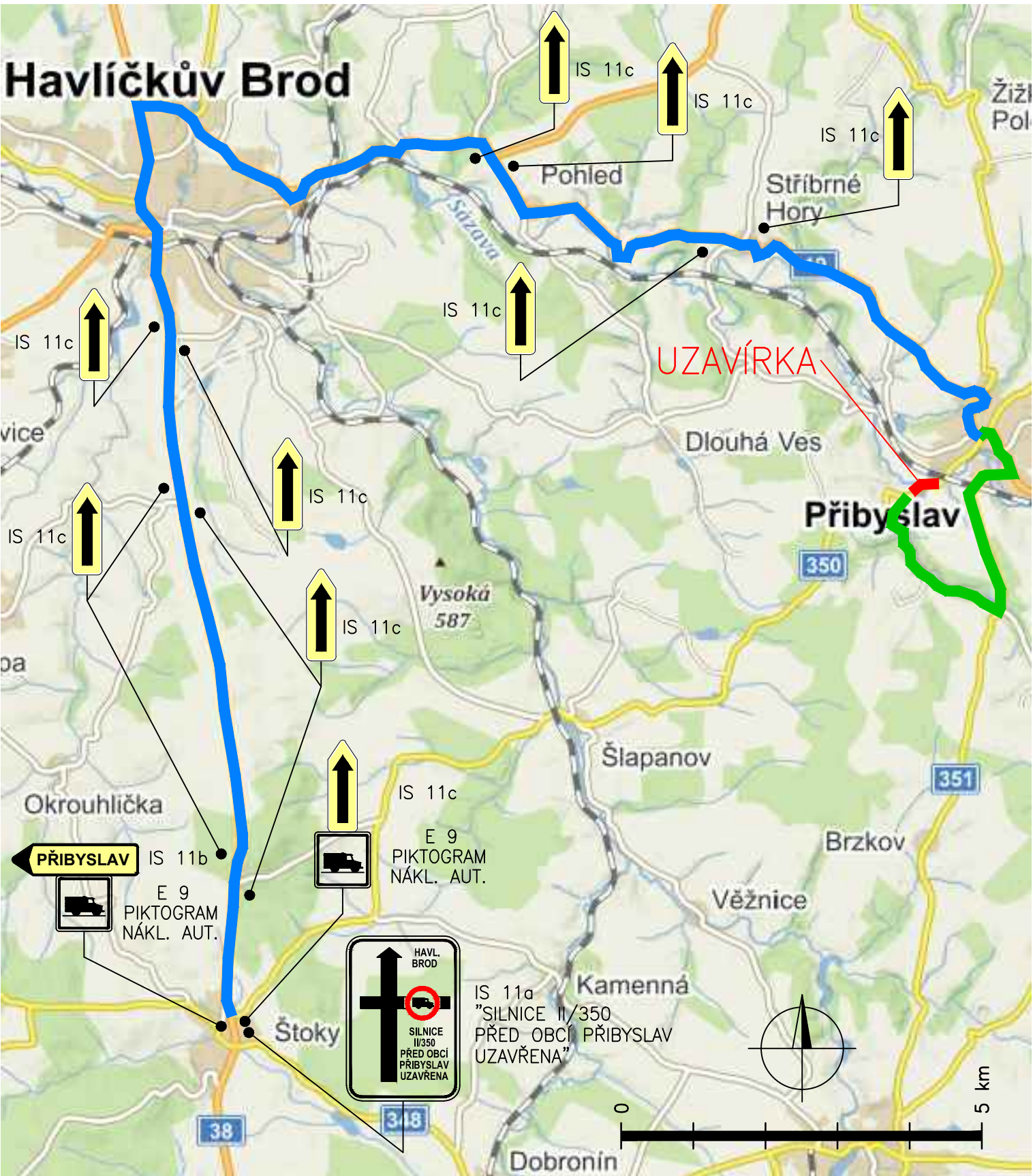


SITUACE OBJÍZDNÝCH TRAS

CELKOVÁ SITUACE OBJÍŽDKY

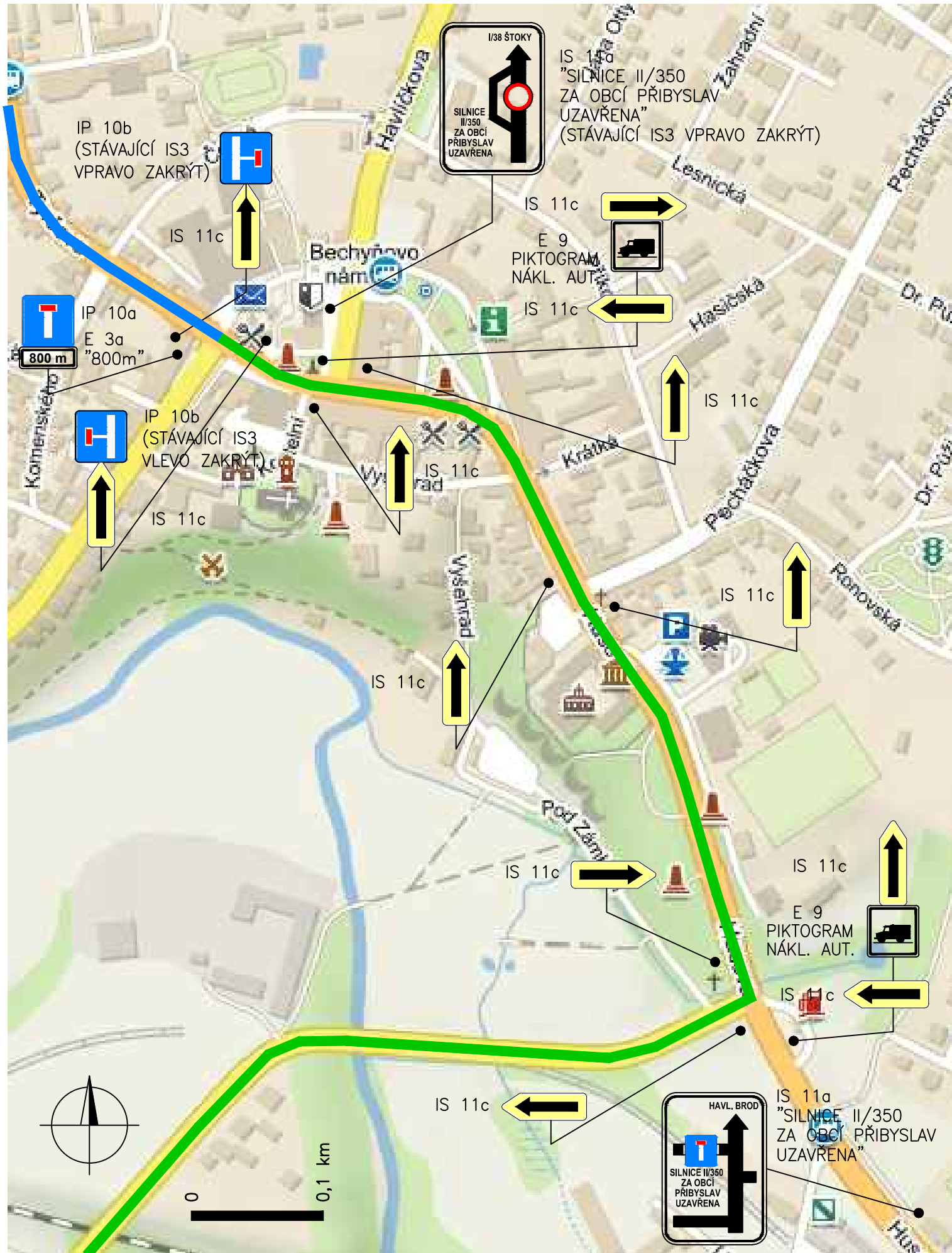
- LEGENDA:
- UZAVÍRKA SIL. II/350
 - OBJÍŽDKA PRO OSOBNÍ DOPRAVU A VLAD (DO 12 t) V PŘIBYSLAVI (DL. 5,6 km)
 - OBJÍŽDKA PRO TRANZITNÍ DOPRAVU (NAD 12 t) (DL. 29 km)



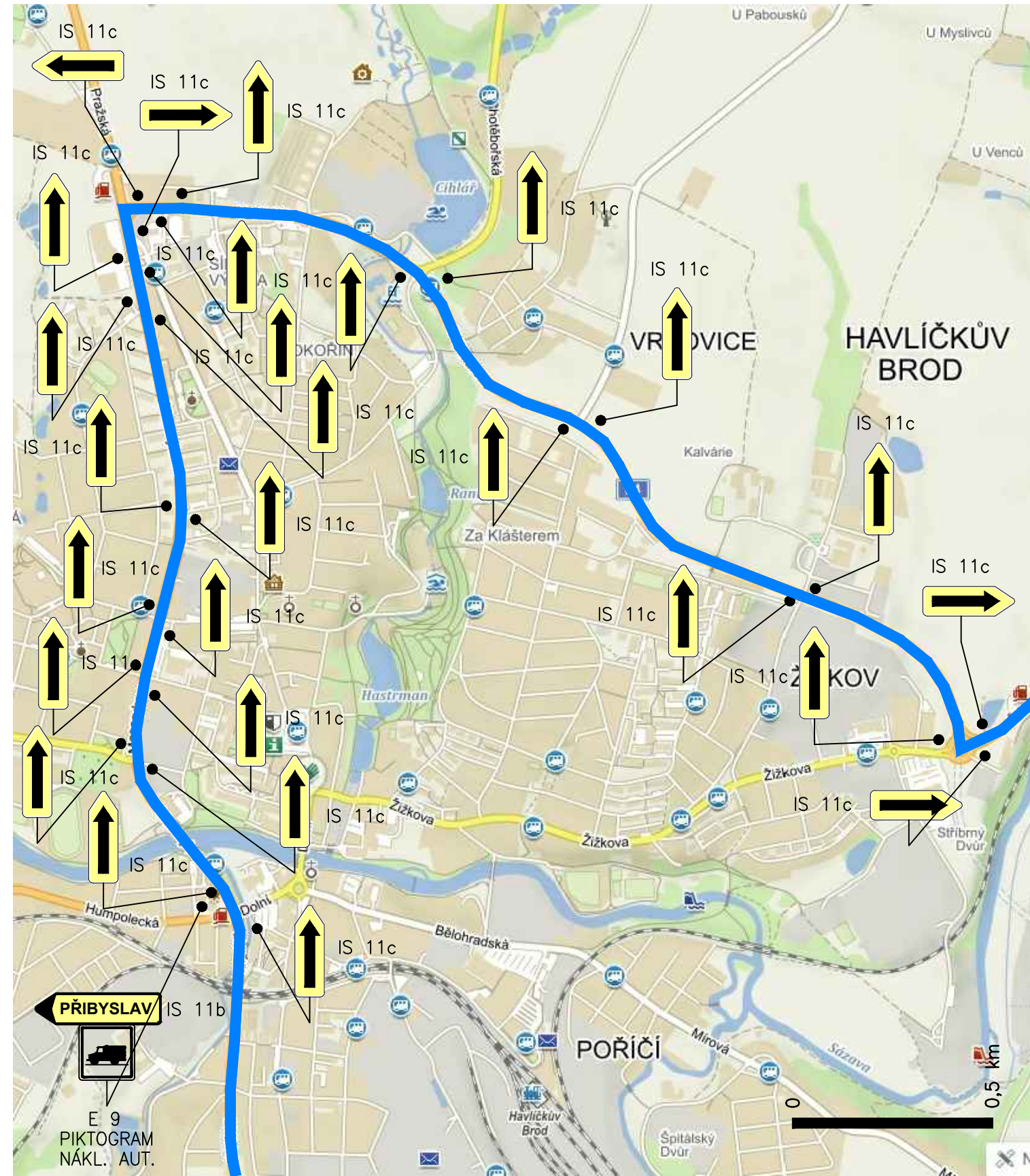
DETAIL MÍSTNÍ TRASY U PŘIBYSLAVI



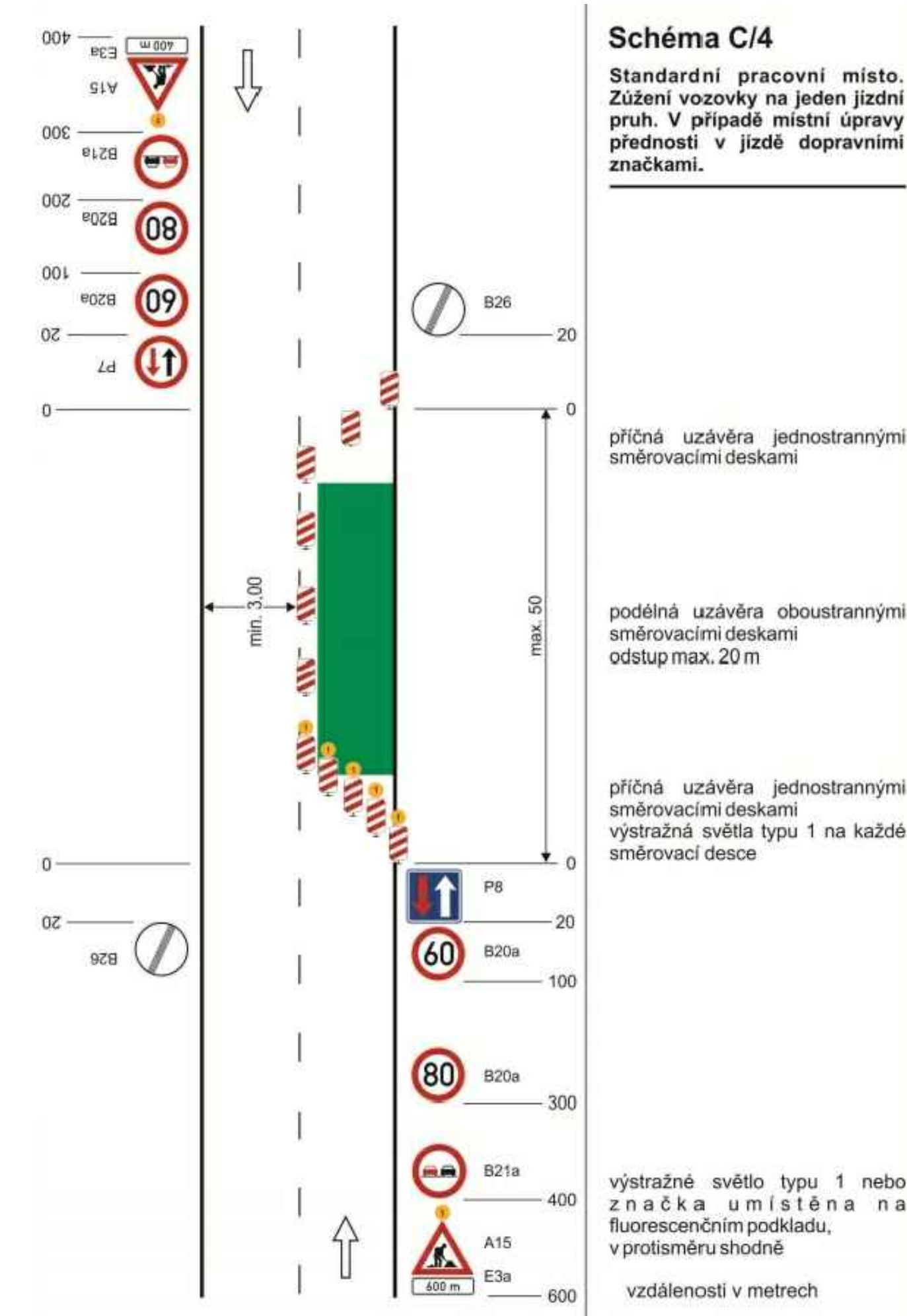
DETAIL TRASY V PŘIBYSLAVI



DETAIL TRASY V HAVLÍČKOVĚ BRODĚ



PŘECHODNÉ DOPRAVNÍ ZNAČENÍ NA MOSTĚ *



POZN.: *

PŘECHODNÝM DOPRAVNÍM ZNAČENÍM BUDE VYMEZENO PRACOVNÍ MÍSTO NA REKONSTRUOVANÝCH MOSTECH PŘI BOURÁNÍ MOSTNÍCH ŘÍMS V DOBĚ PŘED PROVEDENÍM UZAVÍRKY DOTČENÉHO ÚSEKU SIL. II/350

PRACOVNÍ MÍSTO BUDE OPERATIVNĚ PŘESOUVÁNO PODLE POSTUPU PRACÍ, PODĚL JIŽ VYBOURANÝCH ŘÍMS MIMO PRACOVNÍ MÍSTO BUDE PŘED UZAVŘENÍM PROVOZU OSAŽENO MOBILNÍ ZÁCHYTNÉ ZAŘÍZENÍ (BETONOVÉ SVODIDLO)

SO 151

RYBÁK		RYBÁK – PROJEKTOVÁNÍ STAVEB, spol. s r.o.	
Havlíčková 139/25a, 602 00 Brno, IČO: 25 32 56 80, Tel./Fax: 543 236 081, e-mail: rybak@rybak.cz		ČSN EN ISO 9001, č. certifikátu QMS-018-2004	
HLAVNÍ INŽENÝR PROJEKTU : Ing. Vít Rybák		ZODPOVĚDNÝ PROJEKTANT : Ing. Vít Rybák	
VYPRACOVAL : Ing. Ladislav Škorek		Kontroloval : Ing. Jiří Bednařík	
KRAJ : VYSOČINA	MĚSTSKÝ ÚŘAD : PŘIBYSLAV	DATUM : 1/2019	
INVESTOR : KSÚSV, KOSOVSÁ 1122/16, 586 01 JIHLAVA 1		ZAKÁZK.Č. :	
OBJEDNATEL : KSÚSV, KOSOVSÁ 1122/16, 586 01 JIHLAVA 1		FORMÁT : 6x44	
AKCE : II/350 PŘIBYSLAV – MOST EV. Č. 350-003 A 004		MĚŘÍTKO : –	
		SOUBOR :	
		STUPEŇ : SOUPRAVA	
		DŮR+DSP	
PŘÍLOHA : SITUACE OBJÍZDNÝCH TRAS		Č. PŘÍLOHY : 2	